

VF 612/VF 616

Die Vakuumpfüller für den Mittelbetrieb!



Vakuumpföller





Handtmann Vakuumfülltechnik:

Qualität und Leistung für den Mittelbetrieb!

Leistungsstärke bei erstklassiger Produktqualität, Vielseitigkeit und Zuverlässigkeit zeichnen die Handtmann Vakuumfüller VF 612 und VF 616 aus. Gerade in Mittelbetrieben ist es von entscheidender Bedeutung, leistungsfähige und flexible Vakuumfüller einsetzen zu können. Auftragspitzen bewältigen, größere Volumina produzieren und trotzdem ein umfangreiches Produktsortiment anbieten, sind hier die entscheidenden Faktoren. VF 612 und VF 616 sind perfekt auf dieses Leistungssegment zugeschnitten.

Die Kernfunktionen der Vakuumfüller sind das exakte Füllen und Portionieren von pastösen Lebensmitteln oder das Dosieren und Formen über Vorsatzgeräte. Sie bieten vielseitige Einsatzmöglichkeiten in einem breiten Anwendungsspektrum von klassischen Wurst- und Fleischprodukten, wie Koch-, Roh- und Brühwurst bis zu neuen Trendprodukten, wie Feinkostsalaten, Fertiggerichten und vielem mehr. Die Produktqualität ist immer erstklassig, egal ob in Kunst-, Collagen-, Naturdarm oder andere Behältnisse portioniert wird.

Die Handtmann Vakuumfüller VF 612 und VF 616 sind die Lösung für Mittelbetriebe, die auf Produktivität und Leistung setzen und dabei Wert auf Produktqualität und Produktvielfalt legen.

**VF 612/VF 616:
Die Universellen.**

VF 612/VF 616 Technologie: Wirtschaftlich und zuverlässig.

- Hohe Produktionsleistung und genaue Portionsgewichte.
- Optimale Zuführung und effektives Vakuumsystem für erstklassige Produktqualität.
- Schonendes Verarbeiten aller Brätsorten und Darmsorten.
- Schneller Sortenwechsel durch zentrale Steuerungstechnologie.
- Hohe Standzeiten und wenig Verschleiß durch Einsatz von Technologie auf Industriestandard.
- Einfache Kombination mit vielen Zusatzgeräten.
- Hohe Effizienz durch starke Produktionsleistung in Verbindung mit einfacher Handhabung.
- VF 612 und VF 616 als Basiseinheiten in Linienlösungen, wie AL-Systemen.
- Vielfältige Ausrüstungsoptionen für eine exakte Anpassung an die betrieblichen Erfordernisse (verschiedene, teilbare Trichtergrößen, Integration von Füllwolftechnik etc.).

Vorteile

Qualität durch Präzision:

Höchste Produktqualität!

1. Zuführung und Flügelzellenförderwerk

Die perfekten Voraussetzungen für den schonenden und portionsgenauen Füllprozess schafft die ausgefeilte Technologie aus synchronisierter Zubringerkurve und strömungsgünstiger Formgebung des Trichterauslasses. Diese bewirkt eine ausgezeichnete kontinuierliche Befüllung der Förderwerkskammern des Flügelzellenförderwerks. Das optimal abgestimmte Vakuumsystem gewährleistet eine dauerhafte Produktevakuumierung. Ergebnis dieses perfekten Zusammenspiels ist eine genaue Portionierung, eine homogene Masseverteilung und ein appetitliches und erstklassiges Produkt.

Der verschleißarme Pumpenrotor im Flügelzellenförderwerk mit einer überdurchschnittlich hohen Standzeit garantiert die Reproduzierbarkeit höchster Produktionsstandards über einen langen Zeitraum. Die im Flügelzellenförderwerk integrierte und patentierte Gewichtskompensation sorgt für nochmals gesteigerte Portioniergenauigkeit durch Druck- und Volumenausgleich in den Zellen. Produktbedingte Gewichtsveränderungen werden reduziert, die Druckunterschiede in den Kammern egalisiert.

2. Antrieb und Steuerung

Das Handtmann Antriebssystem, basierend auf Servo-Technologie, macht aus den Vakuumfüllern VF 612 und VF 616 zuverlässige Produktionsfaktoren. Es sorgt in Verbindung mit der Steuerungstechnik für höchste Prozesssicherheit und einem störungsfreien Produktionsablauf. Das Display der Monitorsteuerung bietet dem Bediener die zentrale Steuerung und Überwachung aller Funktionen. Mit Farbdisplay, Symbolsprache und einfacher Bedienlogik auf Basis von Windows-CE.

- 10"-Farbdisplay für leichtes Navigieren und direktes Bedienen, mit intelligenter Diagnose- und Hilfefunktion.
- 300 Produktspeicherplätze für einfaches Abrufen der Produkte.
- 28 Sprachen wählbar.
- Einfache Synchronisation und Kommunikation mit Vorsatzgeräten.
- Optional wählbar als Monitor-Touch-Steuerung für intuitives Bedienen der Steuerung mit 12"-Farbdisplay.

3. Ergonomie und Hygiene

Ausgereifte Ergonomie, durchdachte Handhabung, Bedienkomfort und glattflächiges Design unterstützen das tägliche Arbeiten mit dem Vakuumfüller auf wirtschaftliche und effiziente Weise. Ein Beispiel ist der teilbare Trichter für ein schnelles Zusammenräumen und schnellen Chargenwechsel.



Systeme und Vorsatzgeräte:

Flexibilität bringt den Erfolg!

Neue Produktentwicklungen, schlankere Prozesse, zunehmende Automatisierung: Der Mittelbetrieb ist besonders gefordert, wenn es um Flexibilität und Anpassung geht.

Die Handmann Vakuumfüller VF 612 und VF 616 sind für die effektive Nutzung von Expansionsmöglichkeiten und Spielraum ausgelegt. Die einfache Synchronisation mit den Vorsatzmaschinen macht sie zum zuverlässigen und zentralen Steuer- und Portioniermodul in Linienlösungen.

Mit Vielfalt und Flexibilität gut gerüstet in die Zukunft:

- Brühwurst
- Rohwurst
- Kochwurst
- Schinken
- Salate/Feinkost
- Suppen/Saucen
- Klößchen/Bällchen
- Fertiggerichte



Wurstchenautomation mit AL-Systemen



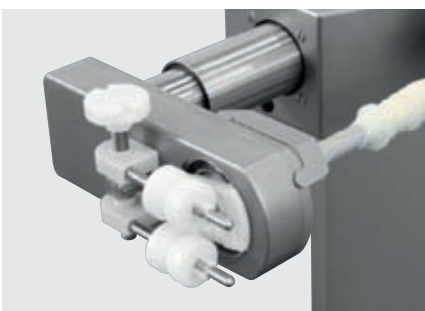
Kontinuierliche Wurstproduktion mit ConPro-System 200



Automatisiertes Koextrudieren und Formen mit Koex-MFD-System



Automatisiertes Dosieren in Behältnisse



Modelle



Handtmann VF 612 K/VF 612.

Handtmann VF 616.

Leistungsdaten:		VF 612 K	VF 612
Füllleistung		3.000 kg/h	3.000 kg/h
Fülldruck		bis 35 bar	bis 35 bar
Portionier- und Abdrehleistung	Portionen	Leistung	Leistung
	25 g	450 Port./Min.	600 Port./Min.
	50 g	375 Port./Min.	450 Port./Min.
	100 g	280 Port./Min.	320 Port./Min.
200 g	190 Port./Min.	200 Port./Min.	
Portionierbereich		5-100.000 g	5-100.000 g
Fülltrichter-Inhalt			
Standard		90/240 Liter	90/240 Liter
Optional		40/100 o. 90/160 Liter	90/160 Liter
Steuerung		Kompakt	Monitor
Anschlussleistung		4,5 kW	4,5 kW

Leistungsdaten:			VF 616
Füllleistung			3.600 kg/h
Fülldruck			bis 45 bar
Portionier- und Abdrehleistung	Portionen	Leistung	
	25 g	700 Port./Min.	
	50 g	500 Port./Min.	
	100 g	360 Port./Min.	
200 g	220 Port./Min.		
Portionierbereich			5-100.000 g
Fülltrichter-Inhalt			
Standard			90/240 Liter
Optional			90/350 Liter
Steuerung			Monitor
Anschlussleistung			6 kW

Optionale Ausrüstungsvarianten:

Optionale Ausrüstungsvarianten:

Monitor-Touch-Steuerung	Nicht möglich	Optional
Kompaktsteuerung	Standard	Optional
Anschluss an AL-System	Nicht möglich	Optional
Gewichtskompensation	Optional	Optional
Integration Füllwolf GD 93-3	Nicht möglich	Nicht möglich
Armhebevorrichtung 83-6/83-7/83-8	Optional	Optional
Servoabdrehen	Optional	Standard

Monitor-Touch-Steuerung	Optional
Kompaktsteuerung	Optional
Anschluss an AL-System	Standard
Gewichtskompensation	Standard
Integration Füllwolf GD 93-3	Optional
Armhebevorrichtung 83-6/83-8	Optional
Servoabdrehen	Standard

Zubehör



Angebotsvielfalt:

Vielseitiges und praxisbewährtes Zubehörprogramm!

Mit Angebotsvielfalt und neuen Produkten können Betriebe gezielt Impulse für eine erfolgreiche Geschäftsentwicklung setzen. Das vielseitige Handtmann Zubehörprogramm bietet dafür die besten Voraussetzungen. Mit Schnellverschlüssen

können alle Handtmann Vorsatzgeräte ohne Werkzeug am Vakuumpfüller angeschlossen werden. Bei häufigen Produktwechsel ein schnelles und zeitsparendes Umrüsten.

Zubehör	Technische Daten	Anwendung	Optionen
Haltevorrichtung HV 412	– Darmraupenlängen bis 300 mm – Anzubauen an Abdrehgetriebe Typ 410	Besonders geeignet zum automatischen Abdrehen von Naturdärmen in den Kaliberbereichen 13 - 58 mm	Auswahl Abdrehtüllen in unterschiedlichen Größen
Haltevorrichtung HV 414	– Darmraupenlängen bis 300 mm – Anzubauen an Abdrehgetriebe Typ 410 – Mit antriebener und leicht verstellbarer Darmbremse	Zum automatischen Abdrehen von Natur-, Collagen, Schäl- und Kunstdarm in den Kaliberbereichen 13 - 58 mm	– Auswahl Abdrehtüllen in unterschiedlichen Nutzlängen – Automatisches Öffnen der Haltevorrichtung – Darmerkennung für Naturdarm
Haltevorrichtung HV 416	– Darmraupenlängen bis 430 mm – Anzubauen an Abdrehgetriebe Typ 410 – Mit antriebener und leicht verstellbarer Darmbremse	Zum automatischen Abdrehen von Natur-, Collagen, Schäl- und Kunstdarm in den Kaliberbereichen 13 - 58 mm	– Auswahl Abdrehtüllen in unterschiedlichen Nutzlängen – Automatisches Öffnen der Haltevorrichtung – Darmerkennung für Naturdarm
Portionierkopf 85-2	Füllkopf-Durchmesser 45 mm	Exaktes Dosieren und Abteilen pastöser bis dünnflüssiger Massen mit Einlagen	In verschiedene Behältnisse, wie Dosen, Becher etc.
Darmaufziehgerät DA 78-6	– Direkt an VF 600 angebaut – Anschlusswert 0,18 kW	Aufziehen von Naturdärmen: Vom kleinkalibrigen Saitling bis zum Rinderkranzdarm	Verschiedene Rollenbeläge wählbar
Darmaufziehgerät DA 78-3	Separates Tischgerät Anschlusswert 0,18 kW Gewicht netto 22 kg	Aufziehen von Naturdärmen: Vom kleinkalibrigen Saitling bis zum Rinderkranzdarm	Aufziehdorne und Aufnahmhülsen in den Größen 10, 12, 15, 17, 20, 25 mm
Füllstromteiler ST 420	– ST 420-20, 2-fach Auslauf – ST 420-30, 3-fach Auslauf – ST 420-40, 4-fach Auslauf – ST 420-50, 5-fach Auslauf	Vorsatzgerät zum gleichzeitigen synchronisierten Füllen von homogenen Massen in mehreren Bahnen	Zur Integration in Linienlösungen, wie Formsysteme oder Befüllstationen
Klößchenformgerät 79-0	Ausstoßleistung bis 380 Klößchen/Min.	Wechselseitiges Portionieren von Klößchen in den Durchmessern 20 - 60 mm	– Diaphragma DF 50 für Klößchen von 20 - 50 mm – Diaphragma DF 70 für Klößchen bis 60 mm

Vakuumfüller

Die Handtmann Vakuumfüller VF 612 und VF 616 sind die Lösung für Mittelbetriebe, die auf Leistung setzen und dabei Wert auf Produktqualität und Produktvielfalt legen. Setzen Sie sich mit den Spezialisten von Handtmann in Verbindung, um die für Ihre Anforderungen perfekte Lösung zu realisieren.

Handtmann Vakuumfüller für den Mittelbetrieb. Flexibel und leistungsstark bei höchster Produktqualität.



**Albert Handtmann
Maschinenfabrik GmbH & Co. KG**

Hubertus-Liebrecht-Str. 10-12
D-88400 Biberach/Riss
Deutschland
Tel.: + 49 (0) 73 51 / 45 - 0
Fax: + 49 (0) 73 51 / 45 - 15 01
info.machines@handtmann.de
www.handtmann.de

handtmann
Ideen mit Zukunft.