

Herausforderungen

Die Software

Vorteile

Optionen

HCU Software

Das Instrument zur Produktionsoptimierung



handtmann
Ideen mit Zukunft.

HCU Software

Kostensenkung. Konstante Qualität. Sicherheit.

Kostendruck, hohe Dynamik und Komplexität prägen heute das Marktumfeld moderner Lebensmittelverarbeitungsbetriebe. Dadurch werden insbesondere durch Geschäftsleitung, Verkauf und Qualitätssicherung hohe Anforderungen an die Produktionsleitung gestellt. Doch dabei sind die Bedingungen nicht immer einfach; die typischen Aufgaben „Analyse, Planung, Umsetzung und Kontrolle“ gestalten sich oft schwierig:

Die Herausforderung

Produktionsinformationen sind häufig nicht korrekt oder kommen unvollständig oder verspätet beim Produktionsleiter an.

Zur effizienten Planung und Optimierung fehlt oft die notwendige Zeit.

Anweisungen werden nicht verstanden, vergessen oder schlicht nicht umgesetzt.

HCU

Genau hier setzt die Handtmann Communication Unit an:

Die Softwarelösung vernetzt Fülllinien und unterstützt als intelligentes Steuerungsinstrument die Produktionsleitung bei der Dokumentation, Analyse und Organisation der Füllabteilung.

Die Lösung

Prozessdaten werden automatisch und dadurch zeitnah und korrekt erfasst und gespeichert.

Große Datenmengen lassen sich schnell und auf einfache Weise analysieren.

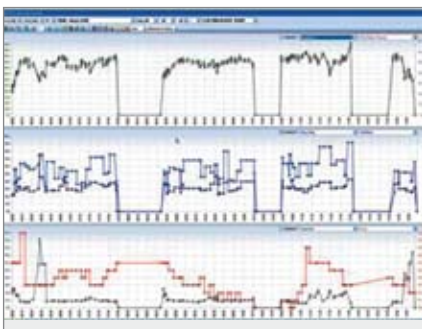
Optimierungen werden zwangsgelöst und somit direkt und verlustfrei durchgeführt.

Vorteile

Planung, Kontrolle und Steuerung der gesamten Füllabteilung: Produktionsdatenerfassung für die perfekte Prozessanalyse!

Chargenverfolgung und genaue Dokumentation der Produktion pro Fülllinie sowie die Erfassung der Stillstandszeiten gewährleisten volle Rückverfolgbarkeit, zeigen Schwachstellen und somit Einsparpotenziale auf. Die Verbesserung der Produktionsauslastung ist durch Transparenz und unmittelbaren Vergleich der Fülllinien gezielt möglich.

- Erfassung aller anfallenden Produktionsdaten inklusive Stillstandserfassung:
Erfassung aller Maschinenstopps, Dokumentation der Schicht und Bedieneranzahl, individuelle Zuordnung der Stillstandszeiten (Pausen, Reinigung, Umrüsten, etc.).
- Einfache Analyse der Produktionsdaten durch Darstellung der Prozessdaten (Linienvergleiche, Tagesvergleiche, Produktionsverläufe, Produktionsübersichten, etc.) in Grafiken und Tabellen.
- Produktionsregulierung durch artikelabhängige Parameterbegrenzung:
Die Produktionsparameter können pro Artikel individuell begrenzt werden. Dies verhindert Fehlproduktionen durch Fehlbedienungen.



Einfacher Datentransfer

Die Produktionsdaten werden in einer Datenbank gespeichert und können mit dem HCU-Viewer selektiert und direkt nach Excel exportiert werden. Beim Export der Daten nach Excel werden automatisch individuelle Pivot-Tabellen und Grafiken erstellt, wie Maschinenlaufzeit pro Tag, Mengen pro Tag oder Monat, Signale vom Metalldetektor pro Maschine, Artikel oder Tag sowie Stundenleistung pro Linie, Artikel oder Tag. Die Datenbank ist offen und kann auch direkt von übergeordneten Systemen (z.B. PPS-System, Materialwirtschaftssystem) ausgelesen werden.

Installation und Konfiguration

Der Produktionsleiter organisiert die Fülllinien und Waagen in Tabellen sowie die Programme auf den Vakuümfüllern direkt vom PC aus. Das Umbenennen und Vereinheitlichen, Übertragen von einer Linie auf die andere sowie Sichern und Drucken erfolgen direkt am PC. Einfach und zentral!

Systemvoraussetzungen

- Alle Vakuümfüller mit PCK1, PCK2 oder PCK3-Steuerung
- Handelsüblicher PC mit Windows XP und Office XP
- Bildschirmauflösung mindestens 1024*786
- Ethernet-Vernetzung (RJ45-Leitung zu jedem Vakuümfüller und Waage)

Integrierbare Waagen

Bizerba

- ST-Terminal mit Ethernet
- BCT-Software für PC

Mettler-Toledo

- IND690 mit Ethernetanschluss und SysPac-Software
- MTScaleConnection-Software für PC

Toledo do Brasil

HCU Software

Online-Wägesystem:

Automatische Gewichtsregulierung für Kostenreduzierung

Die Integration eines Wägesystems ist ein weiteres Instrument zur Produktions- und Kostenoptimierung mit HCU. Über eine am Netzwerk angeschlossene Kontrollwaage wird ein fortlaufender Soll-/Ist- Abgleich der eingestellten zu den tatsächlichen Gewichten vorgenommen. Eine Tendenzrechnung korrigiert die ebenfalls ans Netzwerk angeschlossenen Handmann Fülllinien. Das System übernimmt damit automatisch das Nachregeln des Portionsgewichts.

Vorteile

- Exakte Gewichte durch automatische Gewichtsregulierung
- Signifikante Kostenreduzierung durch Reduzierung der Überfüllung

Automatische Würstchenproduktion mit AL-System Stockwaage für Einsparpotenzial und Leistungserhöhung

Bei der Stockwaage wird der Gewichtswert aus dem Mittelwert aller Portionen auf dem Stock gebildet und nicht wie in anderen Anwendungen, einzelner Würste. Das Wiegen ganzer Stöcke: für weniger Abweichung, genauere Mittelwerte, kleinere Streuung!

Vorteile

- Zuverlässigere Gewichtswerte führen zu einer zuverlässigeren Verstellung.
- Höhere Wiegehäufigkeit (ohne Leistungsverlust) führt zu besserem Gewichtsergebnis.
- Kleinere Streuung durch zuverlässigere Verstellung.
- Exakte Tages-Mittelwerte.



**Albert Handmann
Maschinenfabrik GmbH & Co. KG**

Hubertus-Liebrecht-Str. 10-12
D-88400 Biberach/Riss
Deutschland
Tel.: + 49 (0) 73 51 / 45 - 0
Fax: + 49 (0) 73 51 / 45 - 15 01
info.machines@handtmann.de
www.handtmann.de

handtmann
Ideen mit Zukunft.